

FIN DE PARTIE N° 41

DURAS

OLLAND

Tournoi de Carlsbad, 1907



Les Blancs font mat en 3 coups

Dans la position du diagramme les Blancs retirèrent le C attaqué et jouèrent 1. Ce2—f4.

Il y avait cependant un mat type en trois coups. Pourquoi Duras, l'excellent maître tchèque, ne l'a-t-il pas vu ? Parce qu'il n'a pas songé aux horizontales.

1. Fh6—f8 + Fg4—h5
2. Dh4 × h5 + ! g6 × h5

La sixième traverse est ouverte à l'action de la T et elle fait mat.

3. Td6—h6 mat.

C'est le mat 14 C.

FIN DE PARTIE N° 42

Docteur MUNCK

X...

Cassel 1914



Les Blancs font mat en 4 coups

Si le Pb7 n'existait pas, autrement dit si la septième traverse était ouverte à l'action de la Te7 sur la case a7, il y aurait mat en un coup par 1. Te7—a7 mat. Comment ouvrir cette traverse ? Poser la question c'est y répondre :

1. Cb5—c7 + Ra8—a7
2. Dd3 × a6 + ! b7 × a6
3. Cc7—b5 + + Ra7—a8
4. Te7—a7 mat.

CHAPITRE XXIV

EXERCICES

EXERCICE N° 53

P. MORRA

R. BOSSOLASCO

Jouée au Cercle de Nice, en 1937

SHOWALTER

EXERCICE N° 55

X...

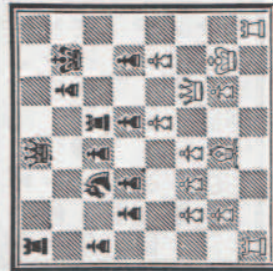


Les Blancs font mat en 4 coups

EXERCICE N° 54

H.-N. PILLSBURY

X...



Les Blancs font mat en 4 coups

EXERCICE N° 56

ZUKERTORT

ANDERSSSEN

Jouée à Breslau, janvier 1865



Les Blancs font mat en 2 coups