

MAT N° 6 A



Les Blancs font mat en 2 coups

1. Dh1 x c6 + b7 x c6

Si 1... Td7—c7; Dc6 x c7 mat.

2. Tb1—b8 mat.

C'est une T qui fait mat. Le tableau de mat est tout différent. Le mécanisme est cependant le même.

CHAPITRE VII

LE MAT DE BLACKBURNE  
(Mat N° 7)

Un R ayant roqué peut être fait mat par un F à h7 soutenu par un C à g5 si la grande diagonale noire est commandée par un F comme le montre le diagramme ci-après :

Il va de soi que des variantes sont possibles. Exemple :

TABLEAU DE MAT 7 C



Les Noirs sont mat

Pour forcer cette position, l'assaillant ne doit pas hésiter à sacrifier des pièces, fut-ce la D. Voici une position schématique type :

MAT N° 7 A



Les Blancs font mat en 3 coups

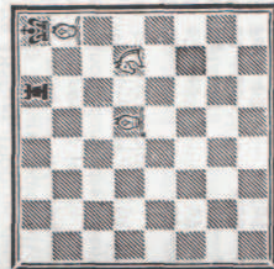
TABLEAU DU MAT 7 A



Les Noirs sont mat

Le RN peut être dans l'angle, ce qui nous donne le tableau que voici :

TABLEAU DU MAT 7 B



Les Noirs sont mat